



SAT だより

SKI ASSOCIATION OF TOKYO No.79

発行 (一財)東京都スキー連盟
〒102-0093 千代田区平河町1-4-15
平河町小池ビル2F
TEL 03-3262-2491 (代)
発行日 2017 (H29).1.15
編集 SATだより編集委員会
印刷 双葉工芸印刷株式会社



2017シーズンに向けて



会長 菱沼 信夫

東京都スキー連盟の新会長に就任しました菱沼です。2017年シーズンに向け、一言ご挨拶申し上げます。前会長猪谷千春氏のリーダーシップの下、2年間副会長を務めましたが、その間色々な都連運営の改革が進められてきました。しかしながら、まだ改革半ばの物も多々あると言えます。そこで、新執行部としては前執行部の目指した改革をベースにしてさらなる改革を進めていきたいと思えます。

その一つとして、登録会員の減少を如何に食い止めるかという課題があります。これは、全日本レベルでどこの都連も同じ問題を抱えております。そこで、都連としては、その対策として積極的なジュニア対策や登録会員メリットの強化を行いたいと思えます。

今シーズンは、北海道にて初の全日本ジュニア技術選手権が行われることになっております。全日本スキー連盟も、その意味ではスキーヤー増員に繋がる普及対策を色々考えております。そしてまた、都連教育本部長の白石博基氏が全日本教育本部のジュニア振興委員会委員長に任命され、これからのジュニア普及振興の中心的存在になっていく事でしょう。

また、登録会員メリットの強化としては、会員メリットの各方面(スキー場、スキーショップ、メーカーなど)に協力を求め、現在一部公開している登録会員の特典(リフト券、宿泊割引など)をさらに多くのスキー場に広げていきたいと考え

ております。さらには、スキーショップやメーカーにお願いして、スキー用具購入時の割引、特典サービスなども受けられるよう出来ないか協議折衝中です。

また、今年シーズンと来シーズンの2回に渡り、全日本スノーボード技術選手権を東京都スキー連盟が主管で、上越国際スキー場で行うことが決まっております。これもまた、新たな登録会員の増員に繋がるものと確信しております。

これからの8年間は2年毎に、平昌、東京、北京と冬季夏季のオリンピック・パラリンピックという大きなスポーツイベントがアジアで開催されます。それは、スポーツ全体の発展に繋がる事はもちろんの事、スノースポーツの発展にも多大な影響があるものと考えます。

現在、都連は一般財団法人から公益財団法人に移行する手続きを進めております。移行が完了したその暁には、公益財団のメリットを最大限活かしていくことは当然ですが、大きく変わるに違いないスポーツ界の変化に敏感に対応していくことで、スノースポーツを愛してやまない都民の皆様にも多くの喜びを与える事が出来れば、それは我々執行部にとっても最大の喜びになるはずで。

最後になりますが、一部では今年こそは大雪になりそうだというような希望的観測の予想も出ております。何れにしても、皆様にとって素晴らしいシーズンになることをお祈りしております。



1927年12月、菅平高原はスキークラブを発足しスキー場開発に取りかかりました。
90年目のシーズンも、変わらぬ感謝の気持ちで皆様をお迎えます。

一般社団法人

菅平高原観光協会・菅平旅客索道協会・菅平高原旅館組合

<http://sugadaira.com> E-mail info@sugadaira.com

〒386-2204 長野県上田市菅平高原 TEL.0268-74-2003 FAX.0268-74-2353

1927—
進取の精神で90年
時代の先端を走り続けるスノーリゾート



(一財)東京都スキ一連盟役員



〔会長〕
菱沼 信夫



〔副会長〕
岡部 直士



〔専務理事〕
長谷川 春彦



〔会計・財務常務理事〕
和田 守義



〔競技本部長〕
戸井田 寛



〔教育本部長〕
白石 博基



〔理事〕
岩崎 伊之



〔理事〕
森 ユキ



〔理事〕
大平 成年



〔理事〕
菅野 信夫



〔理事〕
金城 和貞



〔監事〕
古市 隆一



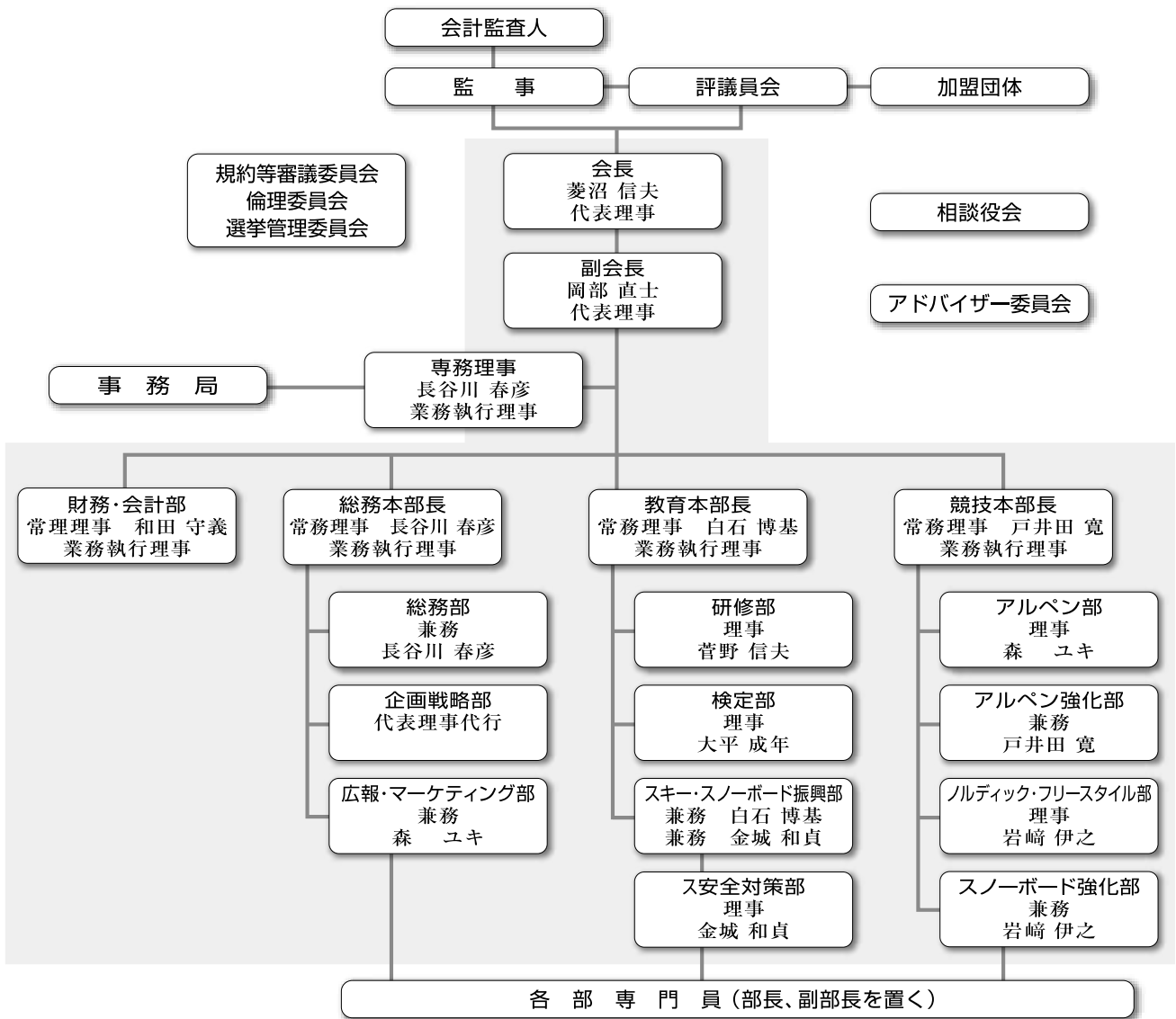
〔監事〕
湯田 省三



〔監事〕
平原 克洋



一般財団法人 東京都スキー連盟 組織図



一般財団法人 東京都スキー連盟 評議員

No.	氏名	団体No.	クラブ名
1	中澤 義昭	4	東京スキー研究会
2	大神田 裕司	9	東京スポーツマンクラブ
3	小泉 義和	12	八王子スキー連盟
4	内田 仁	18	日本アルペンスキークラブ
5	寺瀬 克美	36	志賀高原スキークラブ
6	平沢 健一	38	エコー・コムロード
7	石原 浩	41	ホワイト・ベア・クラブ
8	辻口 誠一	49	三鷹市スキー連盟
9	百々 弘毅	79	防衛省スキークラブ
10	高橋 孫一郎	142	ブランシェリースキークロープ
11	島田 恵子	148	ファイブ・リングズ・スキークラブ
12	井田 勝行	152	白馬スキークラブ
13	福島 一裕	158	練馬区スキー協会
14	酒井 晃	165	小平市スキー連盟
15	松本 修	227	日本航空スキー部

No.	氏名	団体No.	クラブ名
16	山村 英男	316	日野市スキー連盟
17	大竹 壽一	339	アーバンスキークラブ
18	飯田 隆司	366	ジャスク
19	本田 雅彦	374	ステューピッドスキークラブ
20	神野 登美夫	377	二十日石アルペンスキークラブ
21	小山 敦子	417	カバタスキークラブ
22	朝比奈 志浩	427	アドベンチャーファミリースキークラブ
23	嘉部 健郎	450	シュアスキークラブ
24	足立 和明	518	東京都中学校体育連盟スキー部
25	升澤 和則	536	福生市スキー連盟
26	大園 公夫	566	サンフィッシュ
27	鈴木 紳高	610	レルム
28	牧田 賢治	613	ホリディススキークラブ
29	可児 徹	637	クラブワン
30	平澤 雄太	688	スキーチームゼロ

2016-2017 WINTER RESORT

つなん ニュー・グリーンピア津南

遊ぶ、滑る、泊まる。
心ときめく津南の冬体験



ファミリースキー
目前に広がるプライベートゲレンデ！



幻想の夜空・スカイランタン体験

初級から上級までレベルを問わず楽しめます



自慢の天然温泉でリフレッシュ



ご夕食 津南うまいものバイキング

1月～3月
第3日曜日
「スキーこどもの日」
小学生以下
リフト無料！

スキー場：リフト4基、ゲレンデ5面

アクセス

- 車で………関越自動車道、塩沢石打IC下車。国道353、117号経由。◎駐車場料金：全日無料
- JRで………上越新幹線で越後湯沢駅前より宿泊者専用バス(要予約)で、それぞれ約50分。
- 直行バス…お得な直行バス付宿泊プラン(東京都内ルート：蒲田—新宿—練馬経由・往復)がございます。
- 貸切バス…ご相談に応じてお手配いたします(有料)。旅行企画をご提案いたします。

【観光・直行バスの旅行企画・実施】株式会社 奥信越 新潟県知事登録旅行業第2-368号 Tel 03-5912-0939

ニュー・グリーンピア津南
オリジナルキャラクター
「つなんくまぐり」



料金やイベントなど詳しい情報はWebから

ニュー・グリーンピア津南

検索



ニュー・グリーンピア津南

〒919 8313 新潟県上越市魚沼郡津南町秋成12300
TEL.025-765-1611 <http://www.green-pia.com/tunan/>

《ご予約・お問い合わせは》
首都圏予約センター TEL03-5946-2361

/ 受付9:00~18:00(日曜日休)

〒176-0001 東京都練馬区練馬4-15-11城南内田ビル4F

グローバル指導者セミナー

TEAM TOKYOとしてスキー業界を盛上げ、地域活性化していく為にも教育部、競技部共に指導者の指導力向上は重要な課題であります。

そこで国内外からトップ指導者を招聘し、国際大会又全国大会へ出場が見込まれる選手を育成する指導者の能力開発を高めると共にスキー指導に携わる全ての指導者が世界の指導法を学び、情報共有していく事がTEAM TOKYOの指導力向上に繋がると考え、2日間に渡りグローバル指導者セミナーを開催致しました。

スキー王国、オーストリアのスキー教育・技術・ジュニア

指導と育成を間近で聞けたことは、参加者の皆さんにとっても有意義な時間だったかと思います。

また、世界の第一線で活躍した日本名選手も集まり、とても華やかな雰囲気の中、トークセッションも行われました。日本とオーストリアの違い、日本選手に足りないところ、日本の良いところ等、普段聞けないような話が聞け、参加者の皆さんにはご満足いただける内容でした。TEAM TOKYOとして、アルペンや所謂“基礎スキー”の枠をなくし、「スキー」を指導する上で、より質の高い指導力をもって、育成、強化に繋げていただければと期待しております。



Günther Mader (ギュンター マーダー)

1964年6月24日生まれ オーストリア チロル州 プレンナー出身
1982年アルペンスキー・ワールドカップデビュー
1998年シーズンをもって引退
ザロモンオーストリアレーシングディレクター
オーストリアジュニア育成プログラミング 統括コーチ

■主な成績

- FISアルペンスキー・ワールドカップ
通算14勝(回転:1勝/大回転:2勝/スーパー大回転:6勝/滑降:1勝/複合:4勝)
種目別総合優勝:大回転1回(1989-1990)/複合1回(1995-1996)
- 1992年アルペールビル(フランス)オリンピック 滑降 銅メダル
- アルペン世界選手権
1987年クランモンタナ(スイス) 回転 銀メダル/複合 銅メダル
1989年バイル(アメリカ) 複合 銅メダル
1991年ザールパツハ(オーストリア) 複合 銅メダル
1997年ジュバネバダ(スペイン) 複合 銅メダル



Benjamin Raich (ベンジャミン ライヒ)

1978年2月28日生まれ オーストリア ビッツタール・アルツル出身
1996年アルペンスキー・ワールドカップデビュー年
2015年10月 現役引退
RACE CENTER BENNI RAICH のオーナー
現在アトミックスのアンバサダーとして活躍中

■指導者プロフィール

- 1997年オーストリア・コーチトレーナーとスキーインストラクター国家検定資格を現役選手中の1997年に取得。現役選手中に早くも、次のベンニーを育て上げる基礎を構築。
- 1998年にレーシングスクール、(RACE CENTER BENNI RAICH)レースセンター・ベンニー・ライヒを兄のフロリアン・ライヒ(元オーストリアナショナルチームコーチ)と共に設立。世界各国のワールドカップを目指すジュニアを中心としたアスリートをレーシングスクールのモットーであるProfessional, successful, Modernを十分に発揮し数名のワールドカップ選手を輩出。また、数多くの日本人選手もトレーニングに参加し結果を出しています。現役引退後はスケジュールの合間にオーナー自らコーチングを行う。





SAJデモンストレーター



中野聡

ハルスポーツスキークラブ
明星大学工学部
再認定2期目



荒井佑沙

カンダハーレーシングトライブ
日本大学体育学科
2期連続認定



風間健太

RITZスキークラブ
国土館大学体育学部
4期連続認定



頼光一太郎

八王子スキー連盟
国土館大学大学院
初認定



内田智久

ときスキークラブ
亜細亜大学経済学部
5期連続認定



沖山正裕

ロングクルーズスキークラブ
日本スポーツ科学専門学校
(JASRA)
5期連続認定



強化選手 フリースタイル・ノルディック

■フリースタイル



長岡 宥汰

所属クラブ:チームジョックス
学年・年齢:大学3年・21歳
出身校:日本体育大学 在学中
●今シーズンの目標
全日本選手権5位以内



原 大智

所属クラブ:チームジョックス
年齢:19歳
出身校:広尾中学校・Whistler secondary school(Canada)
●今シーズンの目標
W杯で表彰台を3回以上とって、世界ランキングtop5入り!



白鳥 功貴

所属クラブ:日本大学
学年・年齢:1学年・18歳
出身校:目黒日出学園高校
●今シーズンの目標
自分の持てるベストな滑りで勝負します。



川村 あんり

所属クラブ:チームジョックス
学年・年齢:小学6年
●今シーズンの目標
A級公認大会3位以内1大会優勝

■ノルディック



羽根田 宙佳 (はねだ ひろか)

所属クラブ:明治大学付属
明治高等学校
学年・年齢:高校3年・17歳
●今シーズンの目標
国体出場



渡辺 貴仁 (わたなべ たかひと)

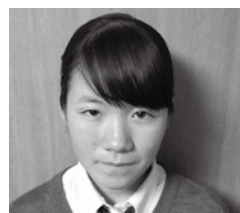
所属クラブ:本郷高等学校
学年・年齢:高校2年
●今シーズンの目標
国体出場

強化選手 アルペン



日紫喜 薫

所属クラブ:江東区立深川四中
出身校:江東区立東陽小学校
●目標
全中、ジュニアオリンピックで20位以内になることです。



石渡 実香

所属クラブ:日本大学第二高等学校スキー部
出身校:武蔵野市立第一中学校
●目標
インターハイ、高校選抜、国体など、全国大会で上位入賞。



一ノ瀬 丞

所属クラブ:日本体育大学
荏原高等学校
●目標
A級大会10位以内。



今野 明理

所属クラブ:日本体育大学
出身校:日本体育大学荏原高等学校
●目標
インカレ1部総合優勝、全日本選手権入賞、FISポイントGSL30点台。



山口 ゆい

所属クラブ:学習院女子高等科
出身校:学習院女子高等科
●目標
①怪我明けのため、これを機に世界で戦うための基礎技術の習得。②世界ランキング300位以内。③fis30点台目標。



鈴木 一生

所属クラブ:慶應義塾中等部2年
●目標
全中で表彰台に立つこと。

コース総延長距離45.1kmの圧倒的スケールと多彩なアクティビティ 2016-2017 season

APPI 12/10^{sat} OPEN!!

スキーシーズン宿泊予約受付中!!
詳しくはHPをチェック!!

www.appi.co.jp



安比高原

- 安比高原スキー場 ☎ 05-73-5111
- 安比グランド予約センター
(9:00~19:00) ☎ 05-73-5010



もう一度ここから。

南関東ブロックマスターズ大会
大会練習会

○日程/2017年1月20日(金) ○受付/8:30 ゴールハウス(大沢チロル)2F

○開始/9:30~ ○参加料/2,000円(ゼッケン交付)リフト券代別

上 国
JOETSU

上越国際スキー場/ホテルグリーンプラザ上越

〒949-6431 新潟県南魚沼市榊野沢112-1 TEL(025)782-1028
<http://www.jkokusai.co.jp/>

ホテルグリーンプラザ東京予約センター TEL(03)5272-3111代


HOTEL GREEN PLAZA
JOETSU

2017ウインターシーズン
12月中旬～5月上旬(予定)

スキー・スノボ・雪遊びも

冬はGALAでキマリ!



3スキー場連絡による壮大な“BIG MOUNTAIN”!

TOKYO ▶ GALA 新幹線で約80分!!
NIIGATA ▶ GALA 新幹線で約60分!!

新幹線直結と充実したレンタルで
手ぶらでラクラク!

上越新幹線直結!
改札を抜けるとスキーセンター!



Rental
今シーズンも
ユニモガルの
レンタル用品をご用意!

SPAガーラの湯
飛んだ後は、湯室と
フィットネスジムで
リラックス!



スキー・スノボ
スクールISAJ&JSS&JSSA公開
スキー・スノボも
レベルにあわせて
楽しくレッスン!



初めてスキー・
スノボクラスも開講!



Family Area
小さなお子様に大人気!
雪あそびひろば&
刃あそびが人気!



Restaurant
50のレストランで
多彩なメニュー!



GALAグアムパーク

夏のグレンシテを真夏に楽しむもよし!

7.23～9.25
の土日・祝日は
8.120営業



初体験者
専用レンタルショップ

体験工房

あそびフィールド

レンタルコーナー
車も手ぶらでラクラク!

湯室とフィットネスジム
SPA 当
「ガーラの湯」

GALA湯沢
トリックアスレチック
S/BOX MT 湯室山

イベントや料金などの詳しい情報はWebから GALA 検索

ACCESS MAP



- 新幹線でご来場のお客様
上越新幹線が「湯沢駅」に停車する場合は、改札を抜けた後、徒歩1分程度で本場へお越しください。
- 自動車でご来場のお客様
※東京方面から、国道自動車道(湯沢IC)下車後、国道17号線を新潟方面へ北上し「GALA」入口、看板が右折してすぐかまひ(約0km)
※新潟方面から、国道自動車道(湯沢IC)下車後、国道17号線を東京方面へ南下し、「GALA」入口、看板が右折してすぐかまひ(約0km)
- 駐車場料金: 全日無料

お問い合わせ

株式会社ガーラ湯沢
GALA 〒973-3101 新潟県南魚沼郡湯沢町大字湯沢東町1008-2
TEL.025-785-6543
詳しくはホームページをご覧ください
<http://www.galaresort.jp/>



NOZAWA ONSEN
SNOW RESORT

天然雪 100%

1日では遊びきれない

広大なゲレンデ、日本最大級のビッグスノーエリア



信州

野沢温泉スキー場

NOZAWA ONSEN SNOW RESORT



2016年度 加盟団体安全対策講習会

加盟団体安全対策講習会の主催者挨拶は菱沼信夫副会長が海外のスキー場安全対策、全日本スキー連盟に関しての情報で始まる。

講演①ロープの向こう側「管理されていない斜面」に潜む危険に気づいていますかのテーマで特定非営利活動法人 日本雪崩ネットワーク理事・出川あずさ様による雪崩の発生や気候変動から雪崩の発生メカニズムについてとその対応について映像とスライドで見ることができた。滑走中に潜む危険についてはスノースポーツを行う我々が気を付ければ充分回避出来ることを改めて考えさせられる内容であった。

講演②2016年度の傷害事故報告は近年の事故傾向と怪我の内容等についてスライドを使用して行われ、各加盟団体での行事運営にあたり留意すべき事項を確認できた。

講演③心肺蘇生及びAED取扱実習を日本赤十字社救急法指導員 4名のご協力と堀江敏雄様の司会進行で3班に分けて行われ。包帯法、止血止め三角巾の使い方等を安全対策部専門員の協力で実習した。理論講習だけで得られない実施要項等について、より多くの事を理解してもらえた。

今回はスキー場の立ち入り禁止区域の危険についての講演であったが、これからも安全管理に関連する問題について幅広い情報提供を行っていきたい。

今回も参加団体が少なく、今後いかに参加者を増やしていくかが課題となる。是非各クラブの参加を切望いたします。

総務本部 安全対策部
理事 堂内 憲治



加盟団体長会議 (H28年6月26日)

なかのゼロ小ホールにおいて加盟団体長会議が行われました。冒頭、3月5日に菅平高原で行われた「クラブ対抗競技会」の団体総合成績による表彰式が行われました。加盟団体長の参加者は、やや少なめでしたが有意義なものではなかったのかと思います。



加盟団体情報

加盟満20年の団体

No.	団体No.	団体名
1	610	レルム
2	611	電通会スキー部
3	612	ブルースカイスキークラブ
4	613	ホリデースキークラブ
5	614	ゴールドウインスキークラブ
6	615	ALTスキークラブ
7	616	ダブル・ダイヤモンド・スキーヤーズ
8	618	ファーストスキークラブ
9	620	ミスト・スキークラブ
10	621	セッションクラブ東京

加盟満20年おめでとうございます。
今後のご発展を期待します。

新規加盟団体

No.	団体No.	団体名
1	733	セント・メリーズ・インターナショナル・スキークラブ
2	734	パンダスタジオ・スキークラブ
3	735	Happiness (ハピネス) スキークラブ
4	736	三田リーゼンスキークラブ
5	737	苗場シュニ・シュポルトクラブ
6	738	城北信用金庫スキー部
7	739	DIAMANTE (ダイヤモンド)

脱退団体

No.	団体No.	団体名
1	32	東京野歩路会
2	150	ラブルスキークラブ同人
3	323	日産自動車東京本社スキー部
4	370	スキー同人イーグル
5	403	須原ホワイトダックス
6	477	NASスキークラブ
7	717	ドーム
8	720	ホグレル



車山高原SKY PARK

<http://www.kurumayama.com>
Phone 0266-68-2626

使いたい時だけムダなくレンタル

トランシーバーは安全管理、円滑な業務の必需品！



◆ I P無線機 : IP500H
通信距離 : 全国対応
(au LTE ネットワークエリア)

◆ デジタル無線機 : TPZ-D503
通信距離 : 1~4km
(環境条件により異なります)



各種無線機、無料お試しキャンペーン実施中！

トランシーバー 無線機 RENTAL SHOP

株式会社 STJレンテック

スキー場、スポーツ大会での採用実績多数！トランシーバー・無線機レンタルのことならお任せください！



0120-984-875

〒105-0022 東京都港区海岸2-2-6 7F

✉ rentinfo@suntelecom.co.jp

STJレンテック





SUN MEADOWS

サンメドウズ清里 スキー場 / ハイランドパーク

都心からのアクセス抜群!! 中央自動車道長坂インターより約 20 分
16-17 シーズン指導員検定会第 3 会場予定



有資格者の方必見!!

有資格者の方が同伴者を連れてくると、
グループ全員リフト1日券が
500円引きになります。

さらに同伴者が5名以上だと
有資格者の方が1名無料になります。

※SAJ会員登録証等の提示が必要になります。

〒407-0311

TEL:0551-48-4111

山梨県北杜市大泉町西井出8240-1 <http://www.sunmeadows.co.jp/>



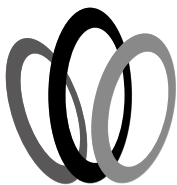
スキースクールスタッフ募集中!! 子供たちにスキーを教えましょう!!
お問い合わせください!!



記録と記憶と共に・・・

Preserving Achievements

メダル・バッジ・カップ・トロフィー・楯
各種記念品・ノベルティ・雑貨の販売



Since 1908

SHIBUSAWA MEDALS

株式会社 渋澤^{きしゅう}徽章製作所

〒102-0072 東京都千代田区飯田橋1-8-6
Phone:03(3264)4238 Fax:03(3264)4260
E-mail:info@shibusawa-medals.co.jp
<http://www.shibusawa-medals.co.jp>

No.735 Happiness (ハピネス) スキークラブ

会長 大久保 優

私たちは平成28年6月8日承認された新設クラブです。ハピネスと名前のごとく、幸福・喜び・満足とSAJデモの大久保優会長を中心に“スキーを通して一人ひとりが活躍できるクラブ”を目指して活動できればと考えています。現在クラブ員は38名の人数で都内のクラブ員を中心として、関西の方、神奈川・千葉・静岡・埼玉とクラブ員の方々が活発な意見を出し合い、2017年度クラブ行事ができました。スキー技術の向上を考える人、スキーを活用して山々を滑る人、スキー談義を通して懇親会をする人と多様な行事を演出し、その中でも、私たちが大切にしたい行事があり「グリーンプロジェクト」行事で菅平高原をベースとした活動を行います。オフシーズンにゲレンデ内を回りゴミ

拾いをして、シーズン中にお世話になったお礼を込めた活動です。

最後に、スキー人口減少・少子高齢化社会の中、クラブ員が多くの意見を出し合い次年度につながる魅力あるクラブ活動ができればと考えます。



No.736 三田リーゼンスキークラブ

会長 鈴木 貫也

三田リーゼンスキークラブは、2017年創部50周年を迎える慶応義塾大学リーゼンスキークラブのOBを中心として発足したスキークラブです。

元々現役とOBの関係は深く、現役部員が減少し始めた十数年前、危機感を持ったOB有志が現役のスキー活動に役立ててもらうために数十万円の資金援助を毎年続けたことからOBと現役の絆がより深まりました。こうした関係のもとに慶應リーゼンスキークラブは競技では岩岳男子・女子優勝、基礎でも岩岳上位の実績を残すクラブになり、現在は60名前程度の部員を有する慶應義塾では最大規模のクラブになっております。

しかしながら、実績を残せるようになると新たな課題も出てきました。若手のOB・OGあるいは現役の一部で、更な

る技術向上の場を求める選手も出始めており、それに対して新たなステージを用意するというので、今回東京都連に加盟させて頂くことになりました。

主な活動場所は、サンメドウズ清里、菅平、車山となります。今後とも何卒よろしくお願ひいたします。



No.737 苗場シュニー・シュポルトクラブ

この度、東京都スキー連盟に加盟させて頂き大変感謝しております。

まず、シュニーシュポルトはドイツ語でスノースポーツを意味します。実は新潟県スキー連盟に加盟している苗場スノースポーツクラブが枝分かれし発足したクラブで兄弟クラブと言って良いでしょう。共に、新潟県苗場スキー場をベースに活動するもので、更に元を正すと苗場スキースクールが母体となります。この苗場スキースクールの代表である園部勝が苗場シュニーシュポルトクラブの会長を務め運営していく次第です。このクラブのビジョンとし

ては単純に生涯できるスキー人口を倍増させることです。それにはまず、指導者づくりから始め指導者の育成、そして礎ができたなら基礎スキー、検定、レーシング等、ジュニア～シニアまで幅広くスキーを楽しむことができ、尚且つ、各分野で成績を出して行ける様なクラブにするつもりです。できるなら雪無県からオリンピック選手を育てることも夢見たいとも思っております。

今期、技術戦に出場する者も数人おり、活躍して行けるよう手始めにトレーニング環境を整えることから始めます。これから末永く宜しくお願い申し上げます。



No.738 城北信用金庫スキー部

会員の皆さま、はじめまして。この度新たに東京都スキー連盟へ加盟させて頂きました城北信用金庫スキー部でございます。

当部はフリースタイルスキー・ハーフパイプ種目の鈴木沙織選手が平成28年度4月に入庫をしたことをきっかけ



に創設されました。当信用金庫の中で主に鈴木選手の所属する部署を中心に、スキー愛好者や鈴木選手への応援者により構成され、日本を代表する選手が在籍しているという点が、当部の一番の特徴であり、アピールできる点です。

今後は、鈴木選手のピョンチャンオリンピック出場に向けた競技力向上のための支援活動にとどまらず、スキーの魅力により多くの方々に広めて行きたいと考えております。具体的には、信用金庫の職員や地域の子供たちを対

象に、競技に触れ理解を深めてもらうためのイベント開催を検討しております。スポーツの持つ社会における多面的な価値と影響力を踏まえ、地域社会の活性化にも貢献したいと考えております。

また、鈴木選手以外の部員に関しては、ファンスキーや鈴木選手の応援を通じて相互の親睦を図り、心身の健全な発達に寄与することを目的としています。

まだまだ結成したての新チームではありますが、スキー競技の発展のために取り組んで参りますので、どうかご指導、ご鞭撻のほど宜しくお願いいたします。



No.739 DIAMANTE (ディアマンテ)

スポーツの目的の一つである心身の高揚、他者との感性の交感、自由な創造の楽しみを大切にする仲間の集うスキー環境でありたいと願い、少人数ですが結成したばかりの会です。その心得として①ひたすらスノースポーツを愛する事。②互いの人格を認め尊重し合い、会の中では平等であり対等に楽しむ権利を有し合える事。③個々の自由な活動を尊重し、会の仲間と共有出来るようにし、向上し合うようにする。④出来る限り会主催の活動に年に一度は参加する事。⑤開けた風通しの良い集まりであるようにする。これらの事をスローガンとしアメンバー状に発

展しつつ大きな塊になればと願っています。

この目的のために、会としては、総会・初滑り・テクニカルレッスン・講習付きロング滑走・懇親納会・海山でのオフトレーニング等のスケジュールを組んでいます。その他個々のスキー行を、正指導員2人、準指導員4人、プライズ2人のサポートの中で進める予定です。そして級別テストや指導員、プライズ等の技術志向、さらにオブシステ、楽々スキー、雪山散策など様々なニーズに対応する活動を行い、ジュニアも含め幅広い年代層のウインタースポーツの楽しみ集団にしたいと願っています。

クラブ紹介

No.646 やまくじら

スキークラブやまくじらは昨年より運営体制を一新しました。クラブとしては10年以上存続していますが、心機一転、挑戦の連続です。決して大きなクラブではありませんが、若手からベテランまで幅広い世代の人が在籍しています。このクラブの特徴はとにかく自由なことです。クラブ員も良い意味で独特で、自分なりに考えて滑ることができるメンバーが多くいます。敢えてあまり東京都のスキーヤーが足を運ばないスキー場に行ってみたり、使用するマテリアルも他ではあまり見られないこだわりの逸品を愛用したり、メーカーさんのスタンダード設定をわざわざカスタマイズしたりと独自の尺度でスキーライフをデザインして

います。

多様性が話題になる昨今の社会を反映しているかのようなのですが、一つ共通した信念があります。諸先輩方から引き継いだ「みんなで楽しくまくなる」という言葉です。今後はクラブ員のジュニア世代にもスキーを楽しんでもらう環境作りをしたいと考えています。また、本当に微力ながらスキー産業の底上げに貢献できればとも思います。

スキー連盟主催行事にもよく参加していますので、見かけた際はお声掛け頂ければ幸いです。

皆様の素晴らしいシーズンをお祈り致します。



No.647 シー・アクトスキークラブ

シー・アクトスキークラブは、ちょうど8名の有資格者で新しいクラブを作ろうと立ち上げたクラブです。ドイツ語のスキー (schi) と8 (acht) を組合せたのが、クラブ名の由来です。

シーズン中は、毎月1回くらいの割合で行事を企画しています。最近、ボールの練習会は行わなくなりましたが、何名かが競技会へ出場しております。

クラブ員にも子供が生まれ、その子供達の友達などに声をかけ、子供達にスキーを教え、上達の判断としてジュニアテストを行っています。最後に子供のフォーメーション、親子で滑るなど、親子で楽しんでもらうのを目的として

います。行事後に動画などCDを作成し送り、好評を頂いております。



クラブは、みんなで楽しく滑ることをモットーとしています。技術の差は関係なしに、思い思いにスキーを楽しんでいます。夏の乗鞍の大雪渓や、春の白馬小蓮華山へのツアー、秋のバーベキューとシーズン以外にもスキーや仲間との交流を楽しんでいます。これからの目標は、クラブで次期冬季オリンピックの平昌 (ピョンチャン) オリンピックを見に行くことにしています。

スキー大好きの仲間の集まりですが、これからもよろしくお願い致します。



No.655 AKSC (エイケイエスシー)

AKSC (エイケイエスシー) は、No.655と都連登録からは比較的新しいクラブに見えますが、創部は1973年。足立区役所職員の中のスキー好きの大先輩方が、みんなで楽しく、そして一生懸命練習をして1級を目指し、お酒をいっぱい飲みながら作り上げた『部活』がスタートで、40年以上活動の続く基礎系のクラブです。

部員数は60名超で、それぞれの志向や嗜好により参加の仕方は様々…。大きくは、技術向上志向組・のんびりスキーと宴会組・運営費賛助組でしょうか。

活動としては、シーズンインから春スキーまで、たくさんの事業を実施しています。1月初旬の上越合宿は、創部当初からの伝統行事。文字通り新春顔合わせの合宿で、中には板もブーツも持たずに来る人も!!エアポットから燗酒

が出てくる伝説の宴会合宿です。2月・3月には、区役所職員とその家族に広く呼び掛けて、菅平での合宿とファミリースキーを開催し、講習検定会を開くのも長年継続して行っている活動です。今年も11月3日の快晴の軽井沢での初滑りから無事にクラブ事業がスタートしました。近年は3大行事以外の雪上事業への参加者は多くはありませんが、17シーズンも5月のかぐらでの雪上ピクニックまで、ほぼ毎週のように部員同士でつるんで様々なスキー場へ赴き、スキーや温泉を満喫する予定です。

区の職員としてはすでにOBになっている部員も増えてきましたが、スキーはいつまでも現役!元気に滑ったり呑んだりの冬をみんなでいつまでも楽しんでいきたいと思えます。



★宿泊のお問い合わせは★

ホテルニューダボス
〒386-2204 長野県上田市菅平高原
TEL 0268(74)2066 FAX 0268(74)2711
<http://www.new-davos.com/>
<mailto:web@new-davos.com>



各種行事会場になる
裏太郎ゲレンデ内のホテルです
東京都スキー連盟のお客様を
大歓迎いたします！



ホテルニューダボス

信州 菅平高原

ホテル田沢館



菅平高原でのお土産は
ホテル直営土産品店

しゃくなげ

★宿泊のお問い合わせは★

ホテル田沢館
〒386-2204 長野県上田市菅平高原
TEL 0268(74)2318 FAX 0268(74)1333
http://www.d6.dion.ne.jp/~h_tazawa/
mailto:h_tazawa@d6.dion.ne.jp

日の出ナイターゲレンデ直近
田沢館は都連の皆様を応援いたします！

おかげさまで 2017 年に設立 90 周年を迎えます。

菅平高原スキーリゾート

晴天率が高く、標高の高い場所だからさらさらのパウダースノー
はじめてのお子様から上級者まで楽しめます

90th
Anniversary

2016/12/10sat オープンフェスティバル！

裏太郎ファミリーゲレンデ 12/3sat プレオープン！（予定）

- ・ 90 周年イベント企画中！ ※HP 上にて随時掲載予定
- ・ 9 月 1 日より前売り券・シーズン券申込み受付開始！
- ・ 毎月第 3 日曜日は小学生以下リフト無料！



菅平旅客索道協会

長野県上田市菅平高原 ☎0268-74-2137 (ハースキーリゾート)

URL <http://sugadaira.com/>

**今期、スノーエスカレーター設置グレンデ
「ファーストステップグレンデ」オープン!!!**

グレンデベースに転設した「ファーストステップグレンデ」がこの冬オープン! スノーエスカレーターが設置されているので、初心者、キッズレッスンも安心。

関東屈指の人工モグルバーン


全日本スキー連盟「フリースタイル」強化委員でもある大野佳之氏監修による関東屈指の人工モグルバーン。整備された人工バーンはレッスンに最適!

無料立体駐車場からラクラクアクセス!

グレンデ直結の1000台収容可能な立体駐車場は全日無料!! また、道の駅田原プラザ(サテライトパーキング)からの無料シャトルバスも毎日運行。

SAJ有資格者リフト券無料!

一般の方3名と同伴されたSAJ公認指導員・準指導員の皆様はリフト券が無料! また、同伴者は3500円。写真つきの指導員証をチケットカウンターにてご提示ください。なお、お一人様でのご来場の場合でも1日券を3500円にてご購入いただけます。

 SAJ公認川場スキースクール <検定開催日程>	
■バッチテスト 1月29日 2月12日・19日・27日 3月2日・12日・15日・26日	■テクニカル・クラウン 3月1日 (事前講習: 2月28日) 3月19日 (事前講習: 3月18日)
SAJ公認川場スキースクールは、幅広いお客様のレベルに合わせた指導員をそろえ、スキーに楽しんでもいただき、貴様のレベルアップに貢献いたします!	

首都圏から2時間で
絶好のパウダースキー

Kawaba

群馬県利根郡川場村川場高原 川場スキー場

<http://www.kawaba.co.jp>



足りなかったのは、海かもしれない。

- リフト1日券: 大人/2,900円、子供/1,900円 ●レンタルパック(スキー・スノーボードレンタル+リフト乗り放題) 大人/5,500円、子供/3,900円 ●手ぶらエンジョイパック(レンタルスキー+レンタルスキーウェア一式+小物3点+リフト乗り放題+ランチ) 大人/9,300円、子供/7,200円 ●ランチパック(ランチ+リフト乗り放題) 大人/3,700円、子供/2,600円 ●温泉パック(温泉+リフト乗り放題) 大人のみ/3,500円 ●スペシャルパック(ランチ+温泉+リフト乗り放題) 大人のみ/4,200円 ※詳細はお電話またはホームページにて。



小樽 朝里川温泉スキー場 www.asari-ski.com

〒047-0154 小樽市朝里川温泉1丁目 TEL0134-54-0101

美味しい! い・わ・た・け

白馬岩岳

スノーフィールド



整備された「圧雪」から
「パウダー」
「ツリーラン」まで
自然地形を活かした
25コース





BLANCHE
TAKAYAMA
SKI-RESORT

東京都内からリフト乗車まで180分 スキーヤーだけのゲレンデ。

2016.12/10(土)
オープン!(予定)

スキーヤー専用のスキー場 楽しさもスケールも大満足

ねじれない1枚バンのスラロームコース、
基礎練習に最適なファンタジーコース、
斜度変化も楽しめ、距離の長いロマンチックコース、
すべて天然ヨブの超ハードバンエキスパートコースなど、
滑りたえのあるコースほか、
初級者の方でも山頂からモミの木樹氷コース、
キッスファンコースで4kmの滑走が楽しめる。

久しぶりにスキーをやってみよう!と思っている
シニアのスキーヤーにも大満足の
総延長10kmの全9コースが自慢です。

山頂からは 感動の大パノラマ!

富士山をはじめ、
日本の山 標高ベスト5を一望。

標高ベストは富士山3776m・北岳3193m・
奥穂高岳3190m・間ノ岳3190m・槍ヶ岳3180m。
頂上にはスキー地蔵もお目見え!

ブランシュ シニアクラブ発足

新しいスキー仲間を増やそう。
各種割引特典もあり。

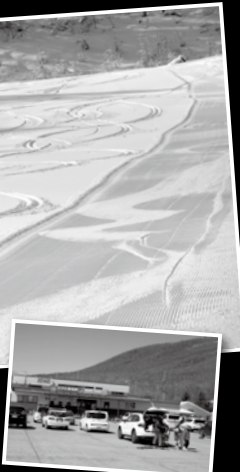
晴天率80%、 雪質最高!

パウダースノーの
雪質に加え、毎日の圧雪で
コンディション抜群。

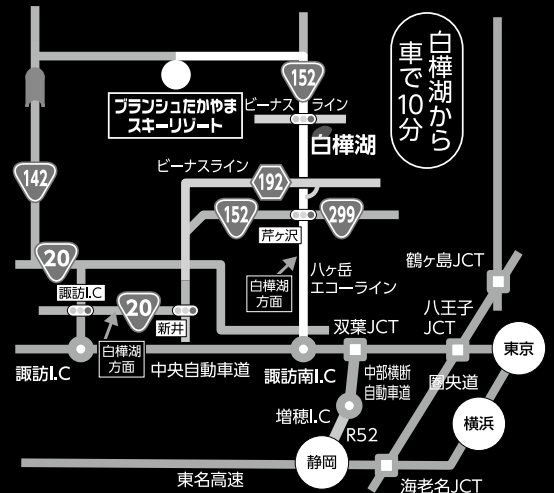
白樺湖から10分、 駐車場から徒歩0分

除雪された道路で安心・安全アクセス。
ゲレンデすぐ横に駐車場。
すぐにリフトに乗れてラクラク。

ブランシュ
たかやま
スキーリゾート



〒386-0601
長野県小県郡長和町大門鷹山
TEL:0268-69-2232
www.blanche-ski.com



安全と効率とチームワークをつくる

コース点検など巡回業務に！
下山確認パトロールに！
無線機はゲレンデ管理と
チームワークの必需品！

MOTOROLA
GDR4800
2WAYリース 1シーズン
@ **13,500** 円/5ヶ月
(税別・6年リース)

- ◎どんな天候でも安心。最高水準の防水JIS7
- ◎ハイパワーで、通信距離 約5km
- ◎継ぎ足し充電できる
リチウムイオン電池で 運用時間 14時間



無線機 びり!
緊急発信、災害時に安心

緊急の連絡を一斉送信。スタッフ同士がすぐに連絡を取ることができます。応援スタッフを呼ぶなどの連絡も瞬時に一斉に伝えることができます。災害時は通信規制を受けないのでいざ！というとき安心です。お客様を安全に誘導できます。

スタッフはGDR4800
クルマに車載無線機として
管理センターに固定局として配備

GDR4000
@ **15,000** 円/5ヶ月
(税別・6年リース)



救護室とパトロール隊員との連絡もスムーズに。
またセンターと託児室のやりとりにも最適。



もっと広いエリアで通信したい
人、クルマ、レストランもパトロールもむすぶ
NEXNET II A902

@ **25,000** 円/5ヶ月
(税別・6年リース)

- ◎ドコモFOMAと同じ広さなので
通信エリアは **全国**
- ◎携帯通信交換網とは別なので
災害時も **安定通話**

無線機の位置がわかる
LBS II サービスの申し込みで、
GPS機能搭載、緊急地震速報
も端末で可能。(オプション)

シーズン2WAYリースのメリット

- | | |
|----------|----------------|
| 修理コスト削減 | ① メンテナンスフリー |
| らくらく運用 | ② バッテリー無料交換 |
| 不具合時も安心 | ③ 代替機無料サービス |
| リース期間中は | ④ 機種・アクセサリ交換OK |
| 期間限定の現場に | ⑤ 選べるリース期間 |

安心
その1

突然調子が悪くなった！

修理メンテナンスOK

他社で購入の無線機も、修理できないと言われた無線機も一度見せて下さい。
修理のお見積もりは無料です。

安心
その3

オフシーズンの無線機の置き場所がない！
冬は台数が足りない！

台数不足はレンタル オフシーズンお預かり整備

お手持ちの無線機に合わせてレンタルできます。
オフシーズンは
当社で保管・整備します。

無料でお試しできます。

安心
その2

無線機パーツを紛失してしまった！
水ぬれでマイクが故障した！

パーツはすぐに



OntheWebでオンライン購入

耳ゴム、マイクのイヤホン、など24時間いつでもご購入いただけます。
オンザウェイHPの **オンラインショップ** を Click!

www.ontheway.co.jp/

お問い合わせは.....

株式会社 オンザウェイ

〒194-0013 東京都町田市原町田5-14-18

TEL **042-722-3611**

FAX 042-722-3612

2WAYリースマーケティング

浅井マルコス 李 玉(リ・ギョク) 本間伸幸
櫻井陽子 後藤大地

2waylease@ontheway.co.jp



Tokyo Yukids プロジェクトのご案内

東京都スキー連盟では、雪、冬、スノースポーツを通じて、都会の子供たちの心を豊かにし、

秘めた可能性をのばす活動を目指して、Tokyo Yukids プロジェクト

(都連ジュニア育成及び都民子供への雪育)を立ち上げました。

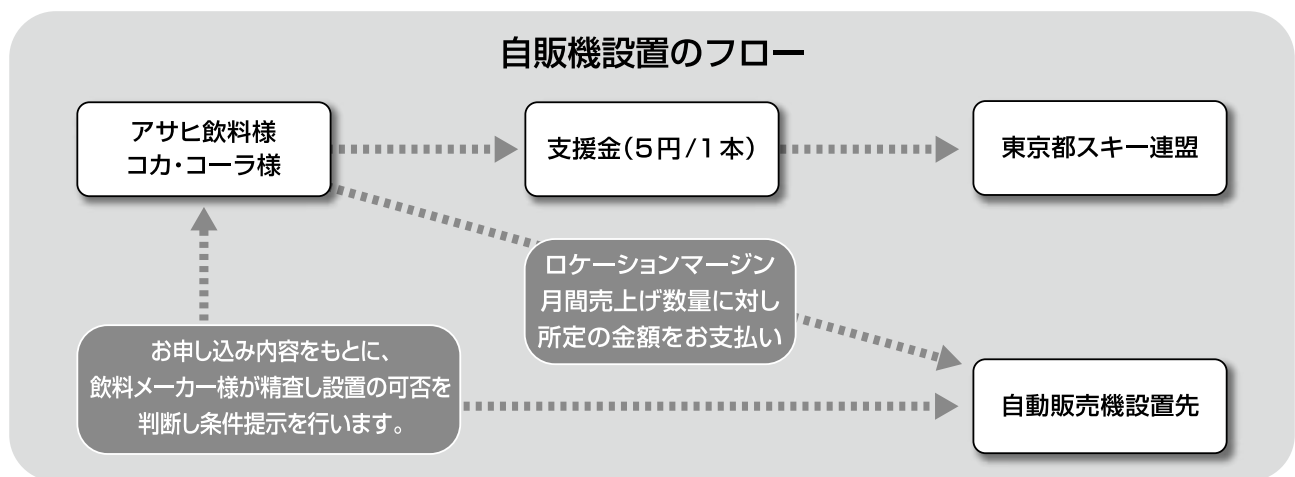
アサヒ飲料様とコカ・コーラ様ご協力のもと、Tokyo Yukids オリジナルデザイン自販機を製作いたします。

会員の皆様のご自宅や会社等に自動販売機の設置をご提案し、その売上げの一部を雪育の支援金として、

多くの子供たちがスノースポーツに慣れ親しむための取り組みに役立てていきたいと思っております。

皆様のご協力をどうぞよろしくお願いいたします。

●お申し込み・お問合せは、東京都スキー連盟まで



自販機デザイン

飲料メーカー及びデザインは、下記よりお選びいただけます。

①アサヒ飲料
ブルーバージョン



側面イメージ

正面イメージ

側面イメージ

②アサヒ飲料
ベージュバージョン



側面イメージ

正面イメージ

側面イメージ

③コカ・コーラ
レッドバージョン



HPでご覧いただけます。

iSKI

新しいスキーアプリ"iSKI"が日本上陸しました。
iSKIは、世界20カ国2200ヶ所以上のスキー場
情報と世界中のスキーを楽しむ仲間が57万人登
録する最大スキー情報アプリです。(日本人は現在
約1万人)

毎日のスキー場情報やお得情報、自身の滑走記録
に位置情報、スキー仲間とのコミュニティetc...
スキーに関する全てのことが一目でわかるアプリ
です。

ダウンロードして、この冬はさらにスノースポーツ
をお楽しみに下さい。

<http://www.iski.cc>



ヘルメットに装着するだけで、3人まで同時に会話ができる
今年新発売のスノースポーツコミュニケーションギア！
レッスンでも、レジャでも大活躍な予感。スキーライフの幅が広がります。

ヘルメットに装着するだけで
3人まで同時に会話ができる
スノースポーツ専用
コミュニケーションギア

ソニー製
NYSNO(ニスノ)-10
¥30,000 (税抜)

先行予約申込みはこちら

この商品は予約販売です。1月下旬～6月上旬までです。
※なお、在庫限りで販売終了の恐れがあります。
届かない場合がございます。クレジットカードでの決済は2016年12月31日迄有効となります。

2017年1月下旬より
発売予定
(3,000台限定)

グループトーク
最長距離約1km*1、
最大3人まで同時会話ができる。
コーチングにも役立つ。

最長距離約1km*1のBluetooth*通信
スマートフォンを事前に離れた仲間やコーチと繋がることができます。
*1:直線距離のよみ。地形や道路状況、通信状況、ソニー製端末による。地形、天候、建物、道路状況などの影響で短くなる場合があります。

最大3人までの同時会話
グループで滑る人も同時に同時会話ができるので、楽しみや気遣いを共有できます。

リストバンド型リモコンで
かんたん操作
難しい操作はほとんどありません。リモコンのボタンひとつでかんたんに仲間と繋がることができます。

ハンズフリー通話
リストバンド型リモコン付属。
ボタンひとつで、スマートフォンでの
Bluetooth*ハンズフリー通話が可能。

リモコンボタンひとつで会話内容
ボイスを録音できます。ボイスを録音
すると、会話内容を後から確認できま
す。また、録音した内容を共有するこ
とができます。

専用小型マイクを付属
付属のマイクはヘルメットに装着するこ
とができます。会話内容を後から確認
することもできます。また、録音した
内容を共有することもできます。

ワンタッチ接続 (iP/iC)
スマートフォンを接続しなくても、
iP/iC (iPhone/iPad) を接続するこ
とができます。また、録音した内容を
共有することもできます。

音楽再生
Bluetooth*対応。
滑走の後も聞きながら、
スマートフォンなどの音楽を
ワイヤレスで楽しめる。

8h

最大8時間*2の音楽再生

かんたん装着
付属の簡単装着バンドで、かんたんに装着できます。

1.付属の簡単装着バンドをヘルメットに貼る*4

2.本体を取り付ける

3.マイクを取り付ける

*4:ヘルメットは必ず取り外してください。

NEWS

ニュースクリップ

CLIP

ブロック研修会

平成28年11月26日
熊の湯スキー場



理論研修会

平成28年10月9日 練馬文化センター



北
信
州

木島平スキー場

KIJIMADAIRA SKI RESORT 2016 - 2017

名物：超上級パウダーゾーン

パイオニアコース 距離：870m

最大斜度：45度

*オープン日は、気象やコース状況で変わります。



北陸新幹線で
東京からなら
最速120分ちょっと!

小学生6年生までリフト無料!!

各種お問い合わせ

木島平スキー場

TEL 0269-82-3434

長野県下高井郡木島平村大字上木島 3876-2

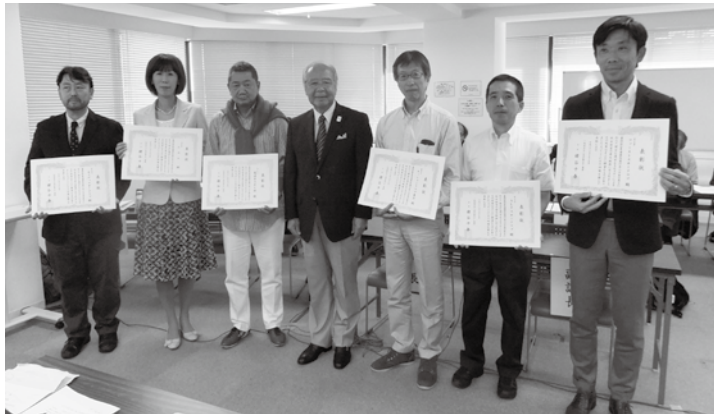
<http://kijimadaira.info/>

木島平村観光協会 TEL 0269-82-2800



評議員会

平成28年7月23日



都連を語る夕べ

28年9月22日 エディカス東京7階

